

ENCERRAMENTO DA GESTÃO 2011/2013 – Março e Abril de 2013

Na Assembleia Geral Ordinária de 25 de março a prestação de contas considerou apenas os balancetes até fevereiro do corrente ano, fechados naquela data. As receitas e despesas para os meses seguintes, março e abril, foram incluídas nos totais do período 2009/2013 com valores estimados.

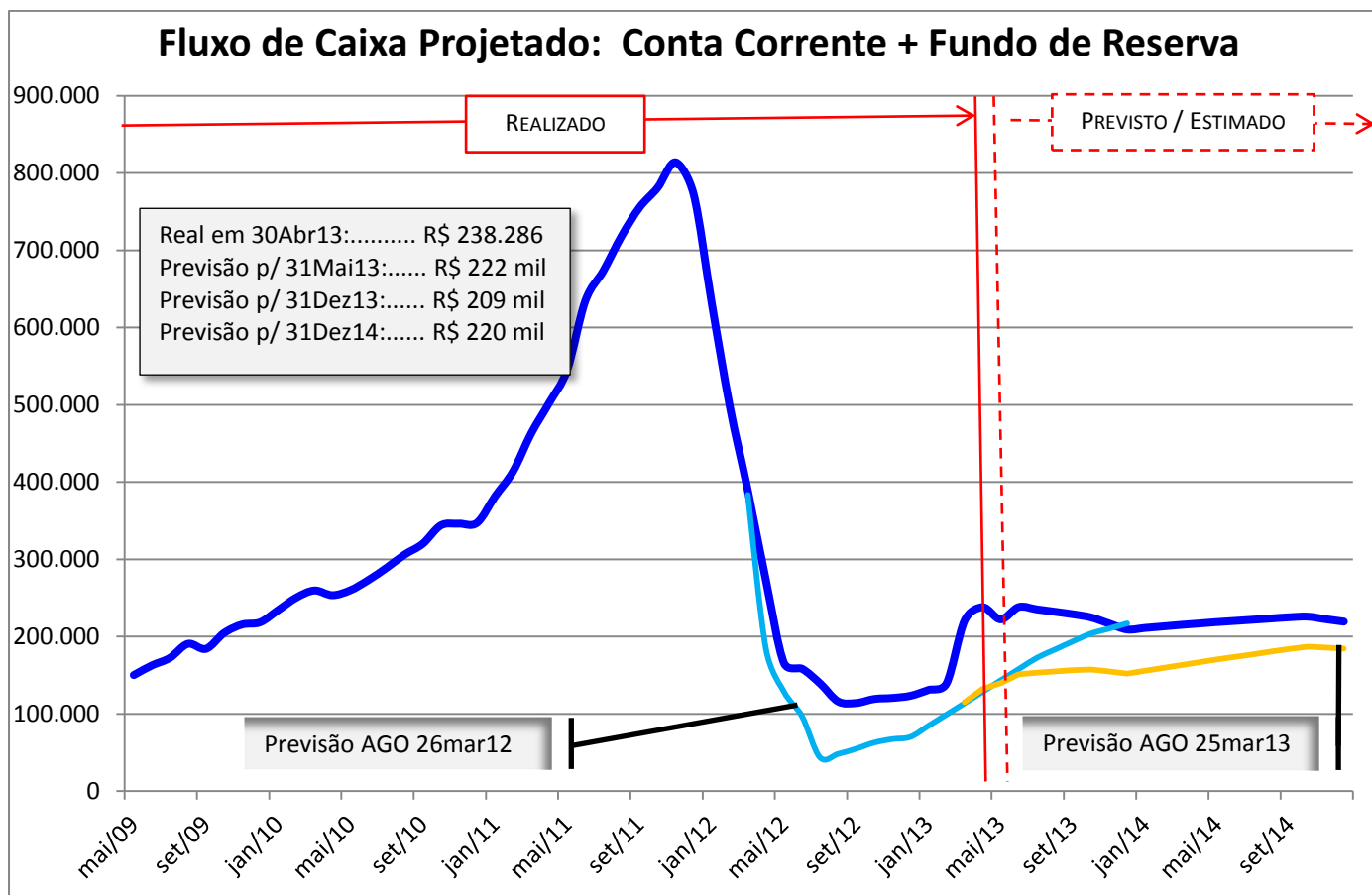
Encerrados estes dois meses e disponíveis seus balancetes, segue resumo comparativo dos valores previstos e realizados nas principais contas do período:

	mar-13		abr-13		2011/13	
	Prev	Real	Prev	Real	Prev	Real
Receitas	73.290	150.549	70.399	77.593	805.658	890.112
Despesas	(63.035)	(61.910)	(52.201)	(52.662)	(707.819)	(707.155)
Segurança	(41.560)	(43.217)	(35.628)	(33.971)	(442.415)	(442.415)
Folha de Pagamento	(11.884)	(11.866)	(10.372)	(10.564)	(150.527)	(150.701)
Água, Energia e Telefone	(1.674)	(1.639)	(2.023)	(1.611)	(20.742)	(20.294)
Manutenção	(4.021)	(2.216)	(1.293)	(2.800)	(37.849)	(37.553)
Administrativas e Bancárias	(3.896)	(2.972)	(2.886)	(3.715)	(56.287)	(56.192)
Obras e Imobilizado	(34.735)	(7.247)	(733)	(7.466)	(238.173)	(217.418)
Aplicações/(Resgates) (FR)	0	0	20.000	80.000	206.182	266.182
Saldo C/C + FR	114.949	220.820	132.414	238.286		

Notas explicativas – Fatos relevantes:

- Receitas – Acordo com Inadimplentes:** Comentada na AGO, mas não considerada nas previsões apresentadas, foi confirmada a quitação de dívida no valor de R\$ 77.097,00. Outros dois acordos também foram celebrados, totalizando a entrada extra de recursos no total de R\$ 80.251,96.
- Obras e Imobilizado:** Concluídas a construção do muro na região da antiga portaria e a instalação de sistema e equipamentos de controle de acesso, já foram feitos os pagamentos aos fornecedores, mas vários cheques serão compensados apenas em maio, no total de R\$ 23.256,06.

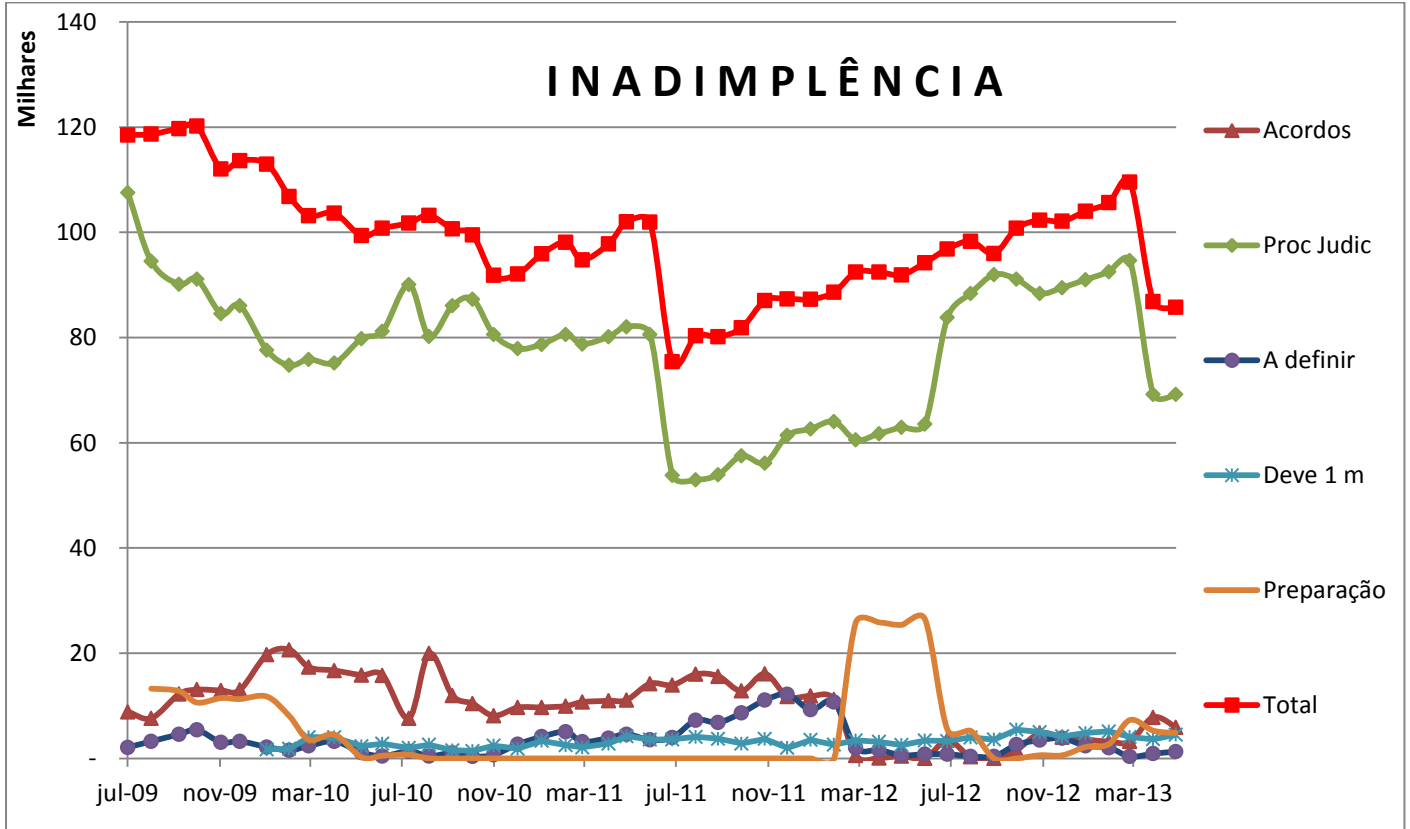
Estas alterações acarretam maior disponibilidade de recursos no futuro, permitindo a ampliação de R\$ 10.000 para R\$ 15.000 na verba mensal destinada a investimentos entre julho/2013 e dezembro/2014 e, ainda assim, um maior saldo disponível no final deste período, como demonstra o gráfico abaixo:



INADIMPLENTES

Contabilizados os últimos acordos firmados, o estoque da dívida dos associados inadimplentes, em valor original, reduziu-se para R\$ 85.738,93. Neste montante não estão considerados os acréscimos permitidos por lei, de juros, multas e atualizações monetárias, e corresponde a **apenas 1,29%** da arrecadação total prevista pela AMOJAF.

Segue gráfico demonstrativo da evolução da Inadimplência ao longo dos últimos quatro anos:



Jardim Florença, 6 de maio de 2013
Paulo Souza
Tesoureiro
AMOJAF